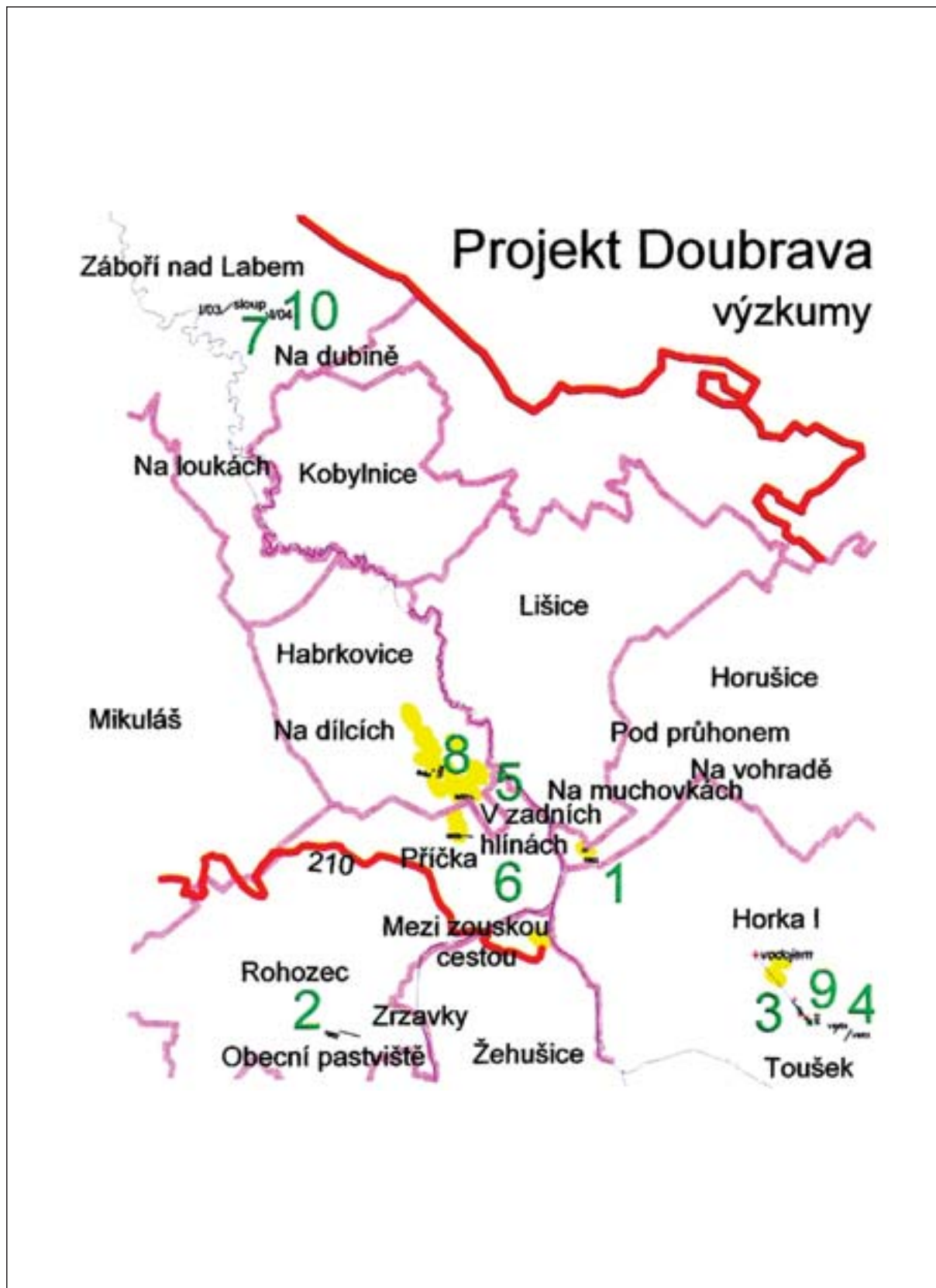


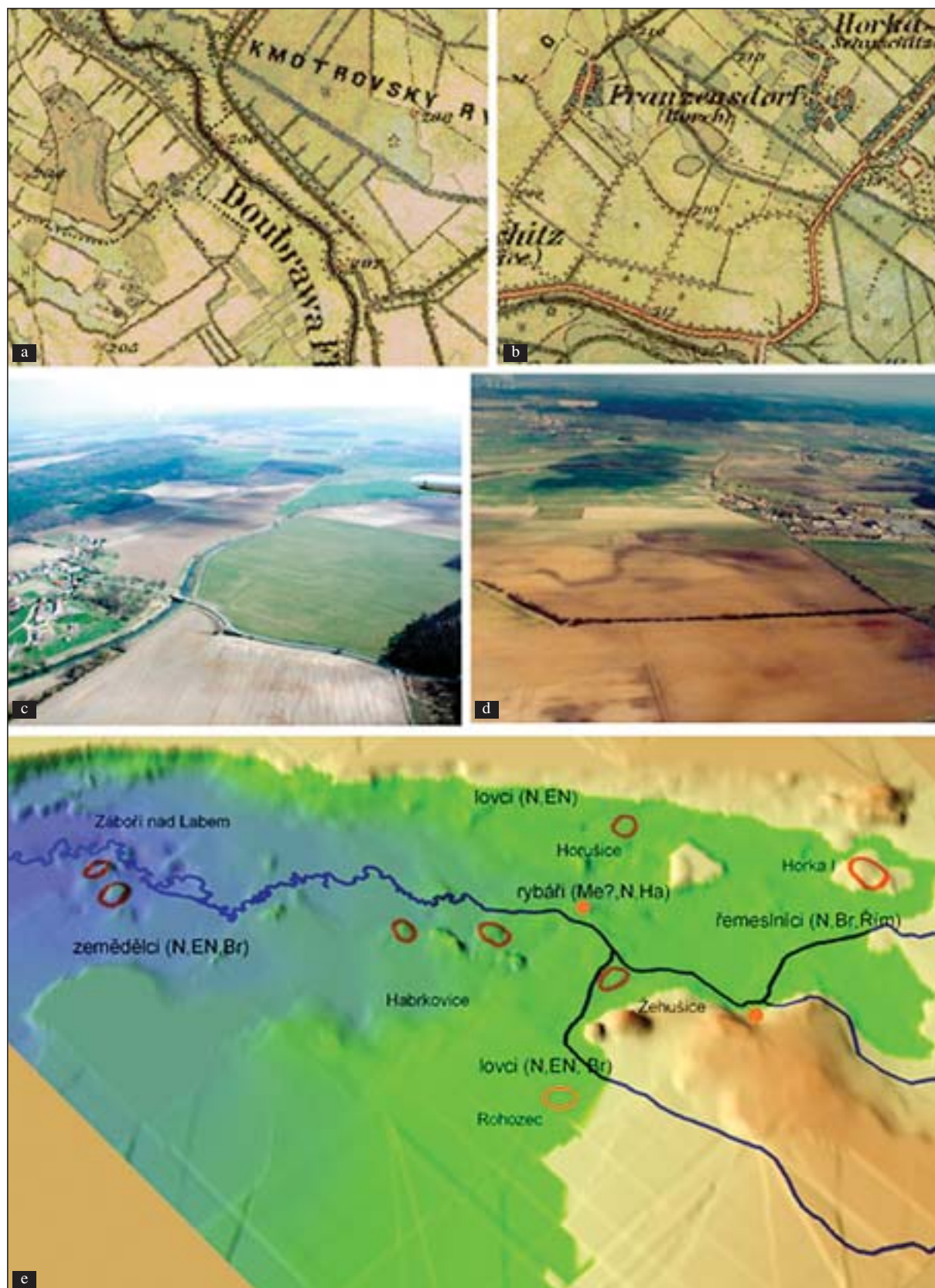
*Příloha 1. Projekt Doubrava 2001-2004. Sběry.*

*Plates 1. The Doubrava Project 2001-2004. Survey.*



*Příloha 2. Projekt Doubrava 2001-2004. Výzkumy.*

*Plates 2. The Doubrava Project 2001-2004. Excavations.*



**Příloha 3.** Projekt Doubrava: a - 3. vojenské mapování Habrkovice, b - 3. vojenské mapování Horka I, c - letecký pohled na prostor jihovýchodně od Kobylnice, d - letecký pohled na prostor západně od Borku, e - model pravěkých lokalit spojených s různými aktivitami.

**Plates 3.** The Doubrava Project: The river Doubrava catchment depicted on the map of the 3rd military survey. a - Habrkovice, b - Horka I, c - aerial photograph of the area south/east of Kobylnice, d - aerial photograph of the area west of Borek, e - model of prehistoric localities connected with various human activities.



**Příloha 4.** *Projekt Doubrava:* a-d - letecké snímky: a-b - Habrkovice, c - Rohozec, d - Horušice-duna, e-h - Habrkovice výzkum 2003: e - sonda II/03, f - sonda III/03 (Rohozec), g-h - objekt 1/03. (Srovnej str. 80.)

**Plates 4.** *The Doubrava Project:* a-d - aerial photographs: a-b - Habrkovice, c - Rohozec, d - Horušice-dune, e-h - Habrkovice research and excavations 2003: e - trench II/03, f - trench III/03 (Rohozec), g-h - feature 1/03. (Cf. p. 80.)



**Příloha 5.** Horka I (okr. Kutná Hora) 2002. Výzkum: a - objekt 2, b-d - objekt 1, e-f - objekt 3. (Srovnej str. 81.)

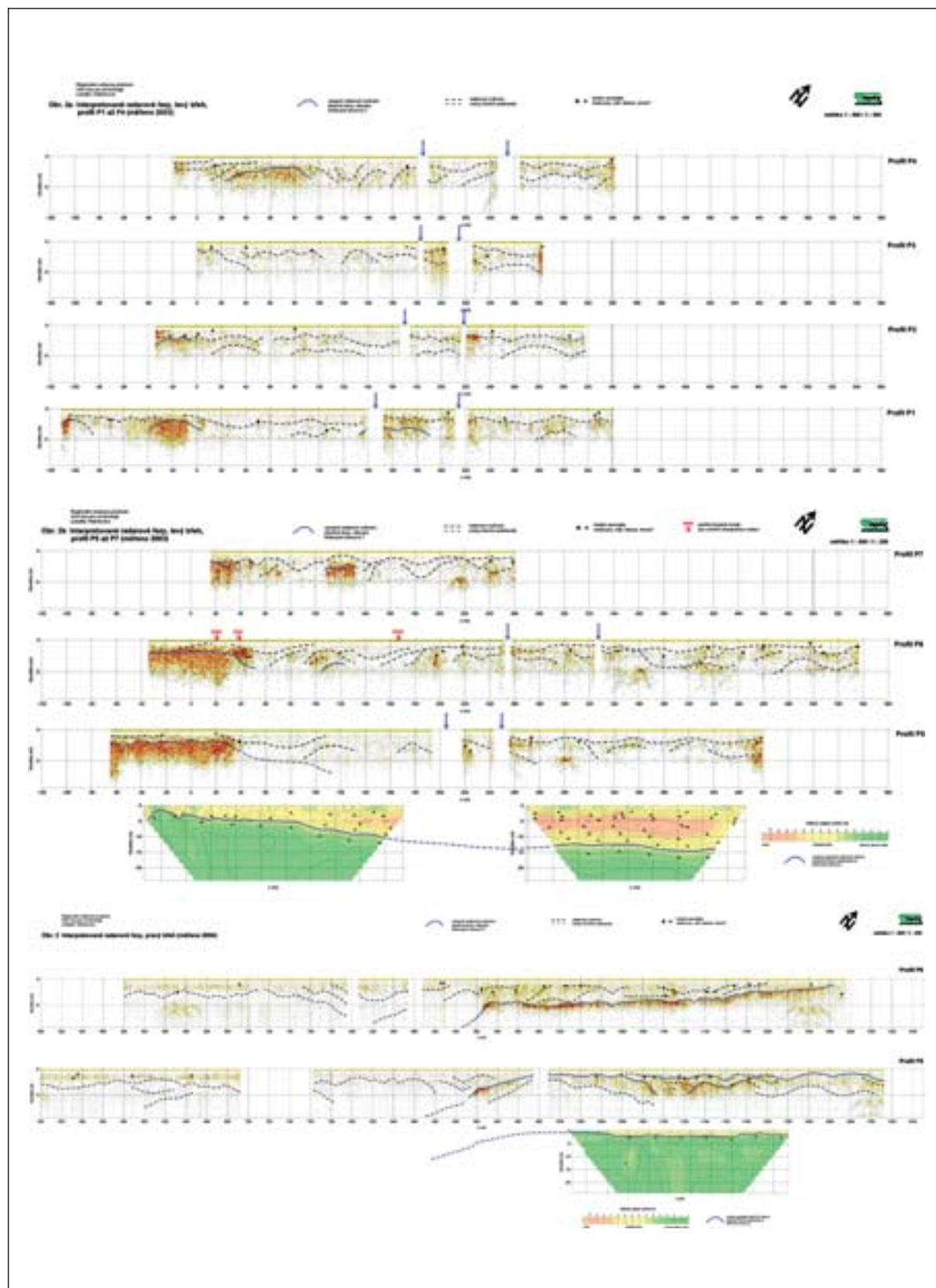
**Plates 5.** Horka I (dist. Kutná Hora). Research and excavations 2002. a - feature 2, b-d - feature 1, e-f - feature 3. (Cf. p. 81.)



**Příloha 6.** Horka I (okr. Kutná Hora). a-d - výzkum 2003: a-b - sonda VII/03: objekt 5, c-d - sonda VIII/03: objekt 6, e-h - výzkum 2004: e - kontext S1/04, f-g - kontext S2/04, h - objekt 7. (Srovnej str. 83.)

**Plates 6.** Horka I (dist. Kutná Hora). Research and excavations 2003. a-d - excavations 2003: a-b - trench VII/03: feature 5, c-d - trench VIII/03: feature 6, e-h - excavations 2004: e - context S1/04, f-g - context S2/04, h - feature 7. (Cf. p. 83.)

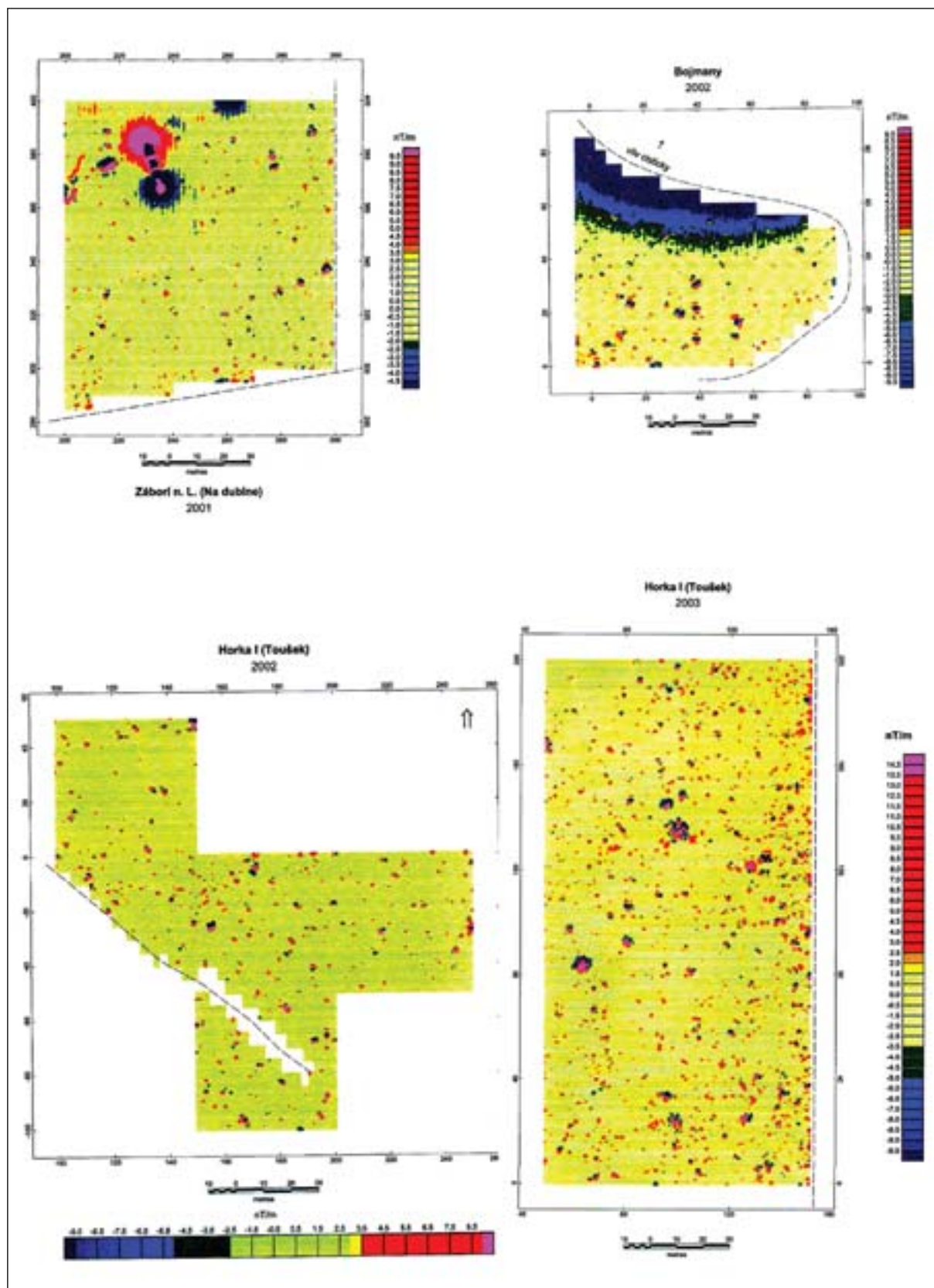




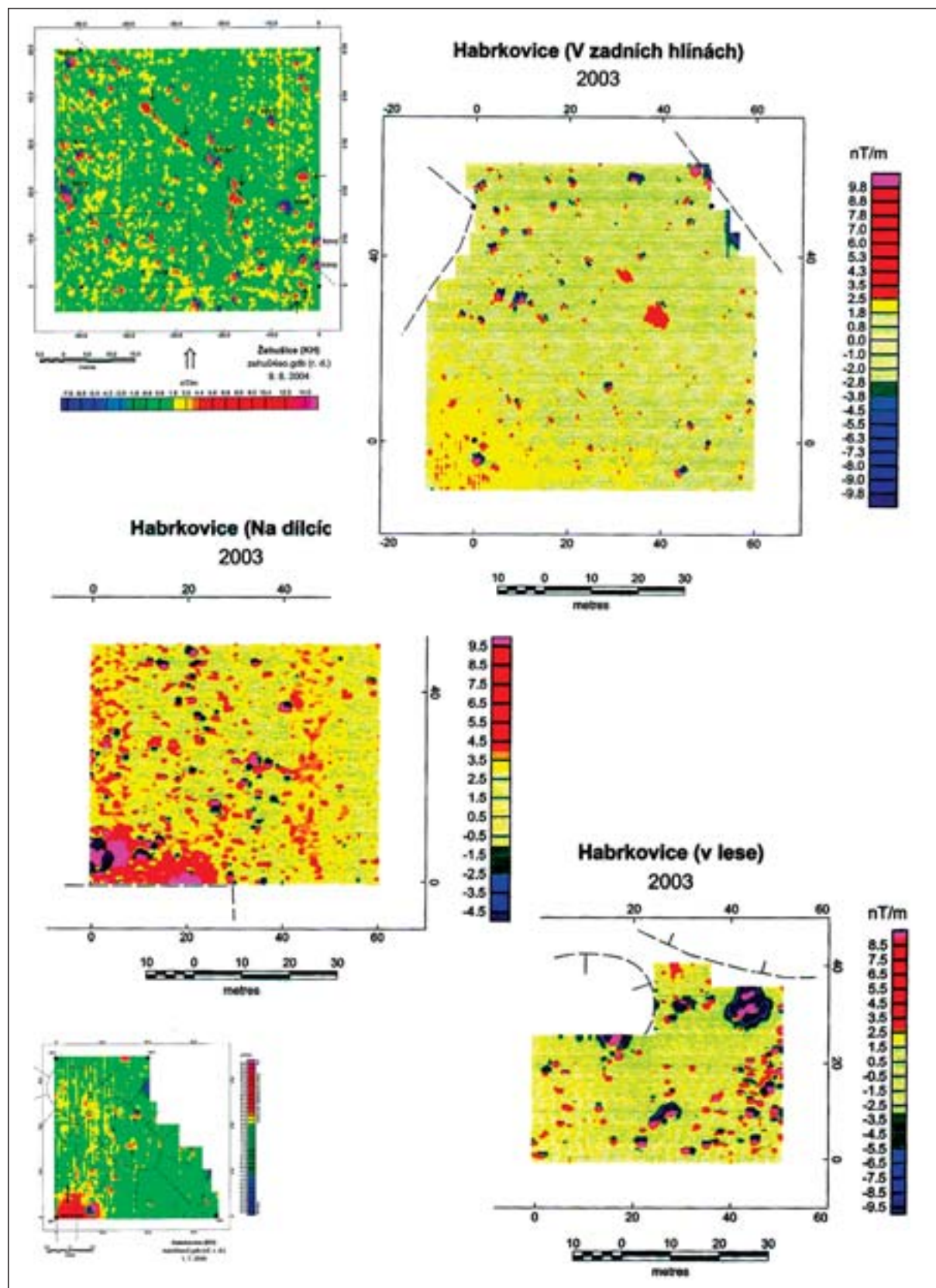
**Příloha 8.** Habrkovice-Lišice (okr. Kutná Hora) 2003-2004. Interpretované radarové řezy a interpretace odporových měření VES.

**Plates 8.** Habrkovice-Lišice (dist. Kutná Hora) 2003-2004. Interpreted radar profiles and evaluation of results of resistivity sounding.





**Příloha 9.** Projekt Doubrava: a - Záboreí nad Labem 2001, b - Bojmany, c - Horka I 2002, d - Horka I 2003.  
**Plates 9.** The Doubrava Project. Geophysical survey.



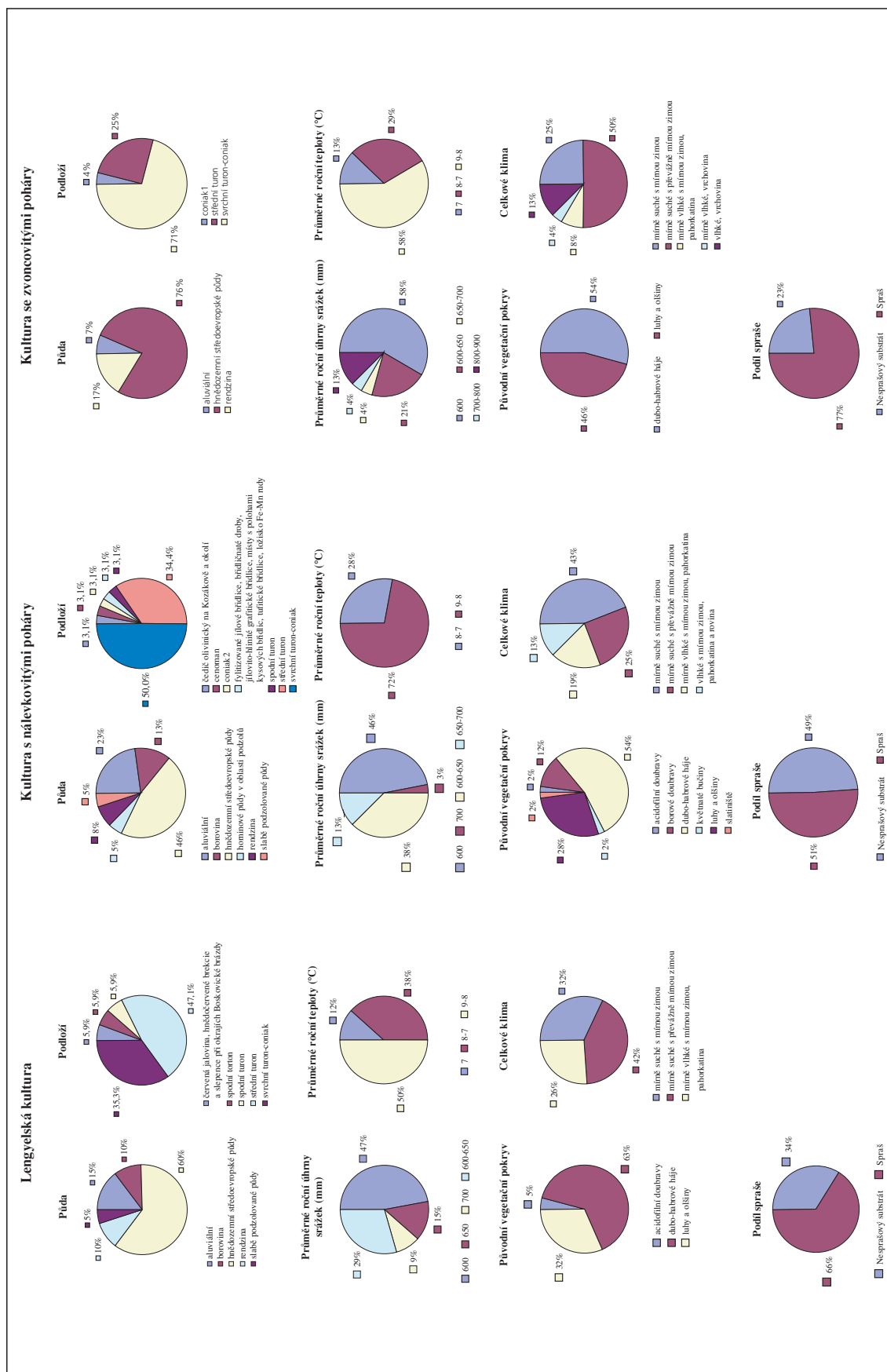
**Příloha 10.** Projekt Doubrava: a - Horka I 2004, b - Habrkovice 2003 (V zadních hlinách), c - Habrkovice 2003 (Na dílcích), d - Habrkovice (du-na v lese), e - Habrkovice 2003 (v lese).

**Plates 10.** The Doubrava Project. Geophysical survey.



Příloha II. Grafy přírodních podmínek pro kulturu s lineární a vypíchanou keramikou.

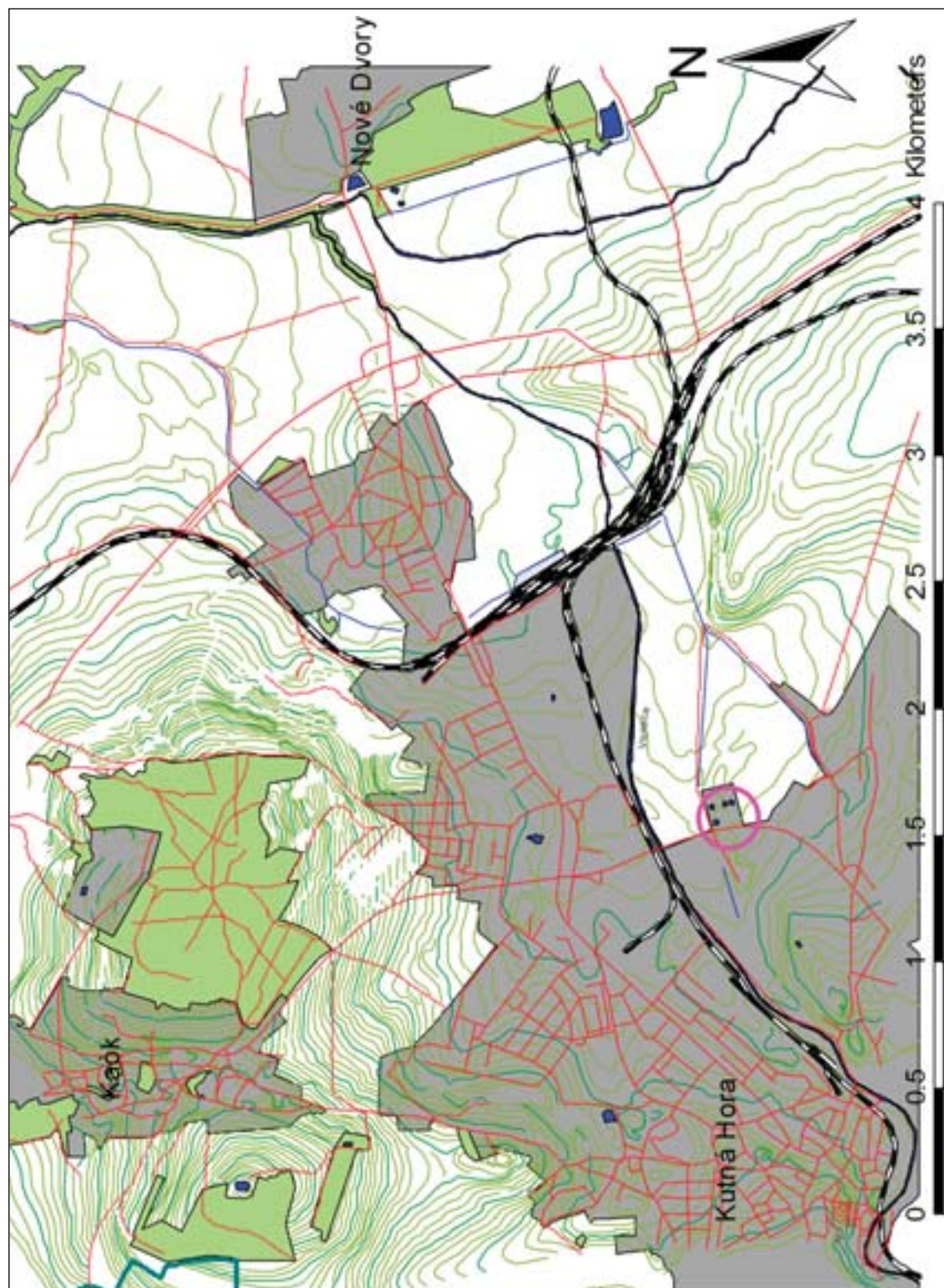
Plates II. Graphs of natural conditions in the Linear Pottery Culture (LnK), Stroked Pottery Culture (StK) periods.



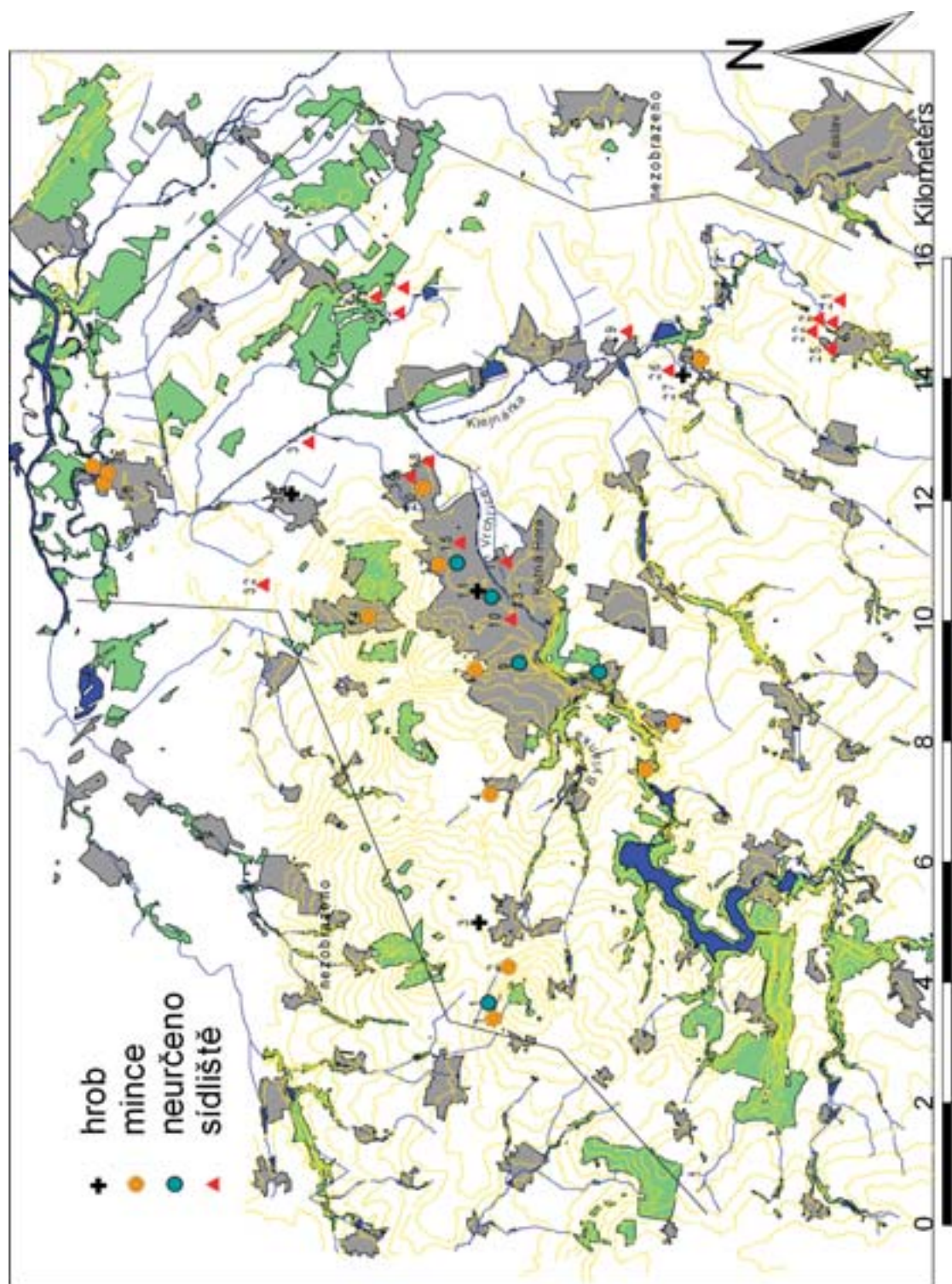
**Průběh 12. Grafy přírodních podmínek pro lengyelskou kulturu, kulturu s nálevkovitými poháry a kulturu se zvoncovitými poháry. Plates 12. Graphs of natural conditions in the Lengyel Culture (LgK), the Funnel Beaker Culture and the Bell Beaker Culture periods.**



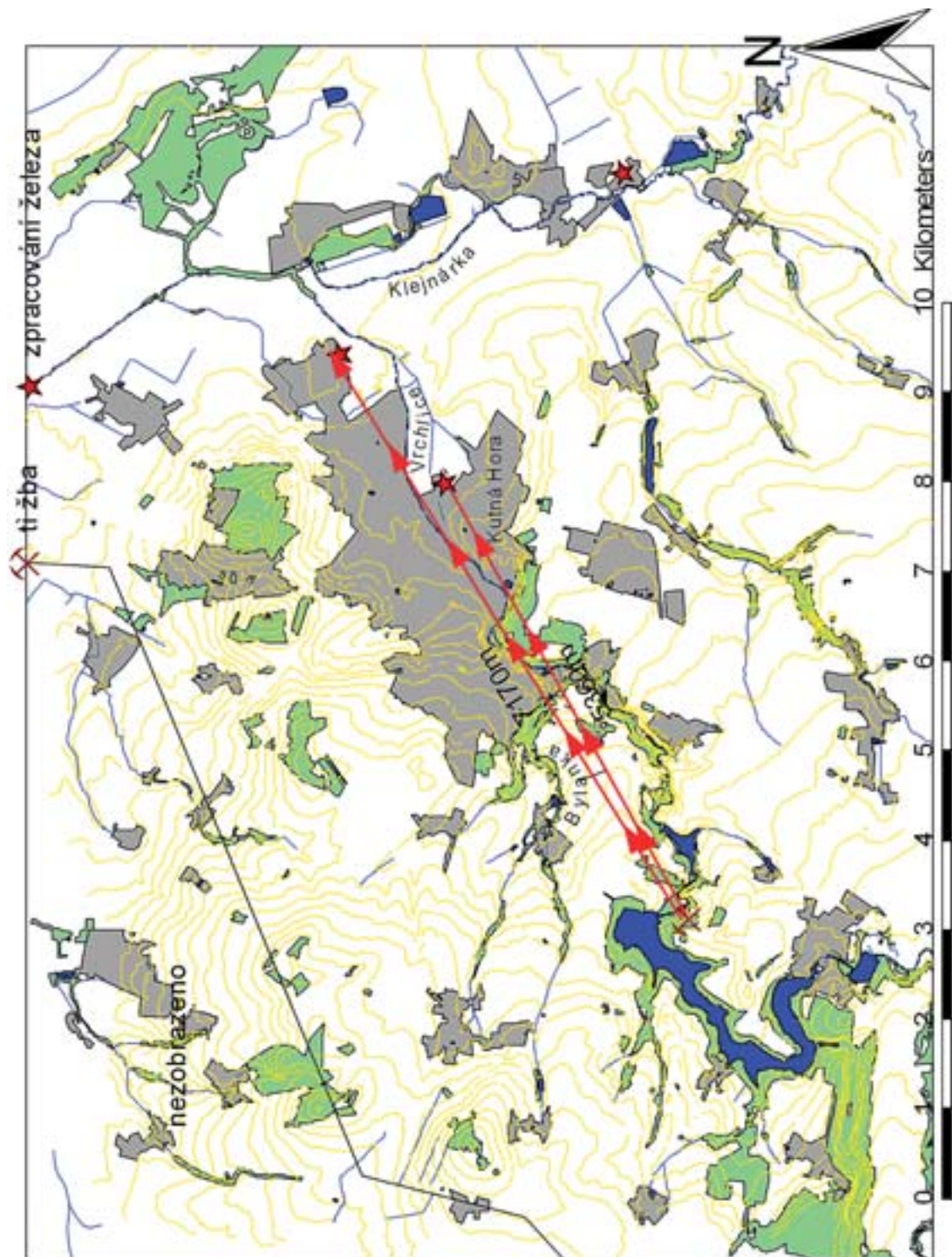
**Príloha 13.** Výřez z mapy I. vojenského mapování s vyznačením polohy Kutná Hora - Karlov (ČOV).  
**Plates 13.** Sector of a map from the first military mapping depicting of the Kutná Hora - Karlov locality (ČOV, sewage disposal plant).



**Príloha 14.** Výčez z mapy 1:10 000 s vyznačením zkoumaného areálu Kutná Hora-Karlovy (ČOV).  
**Plates 14.** A detail of a map 1:10 000 depicting the investigated area Kutná Hora-Karlovy (ČOV).

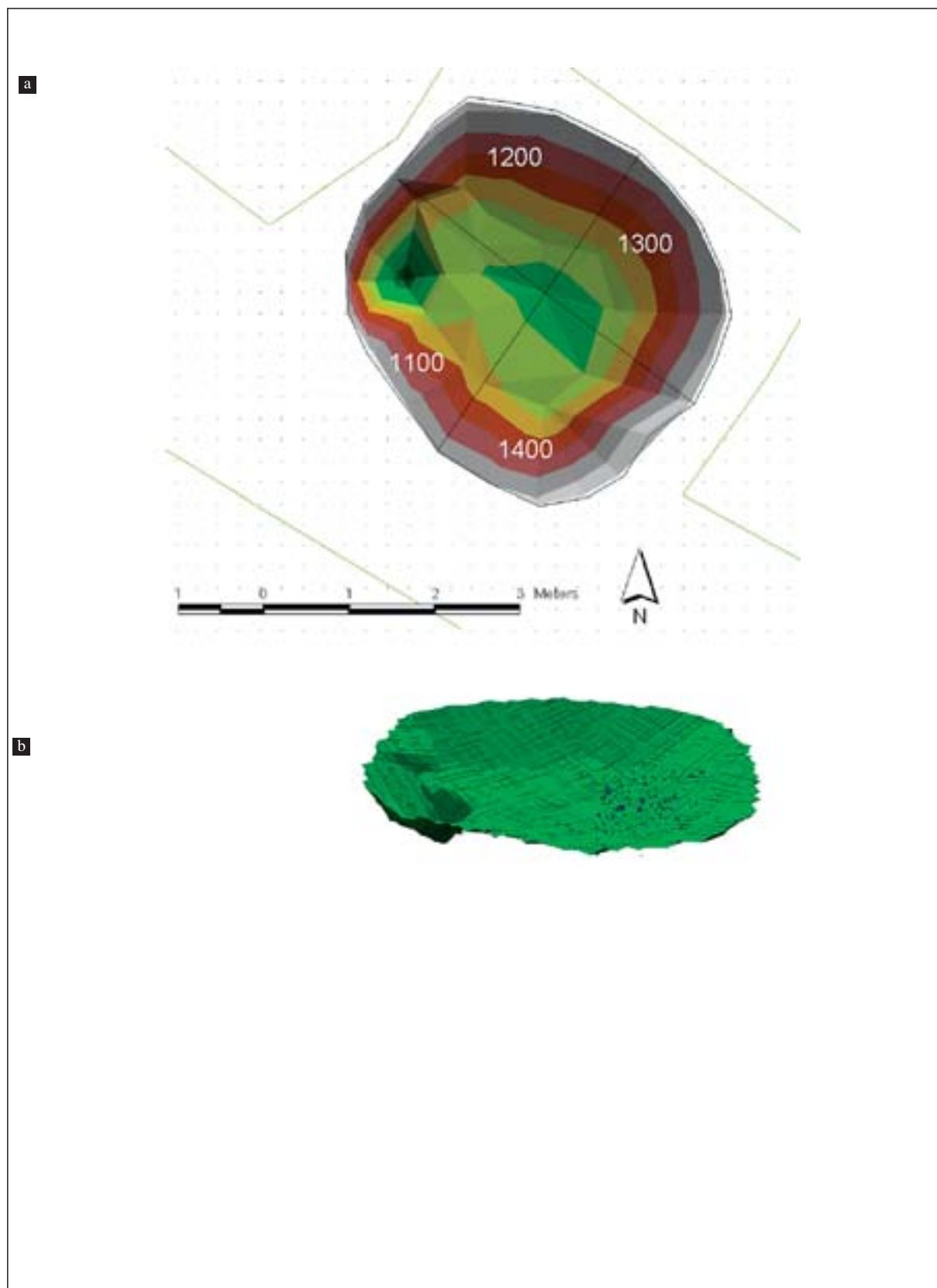


**Príloha 15.** Mapa sledovaného územia s vyznačenými lokalitami, číslo na mapě odpovídá číslu v soupisu.  
**Plates 15.** A map of the investigated area showing the sites of finds the numbers on the map correspond with the numbers in the listings.



**Príloha 16.** Výřez z mapy s vyznačenými sídlišti s železářskou výrobou v povodí Vrchlice a pravděpodobným zdrojem suroviny.  
**Plates 16.** A detail of a map showing studied settlements with iron production in the Vrchlice catchment and possible source of raw mineral sources.

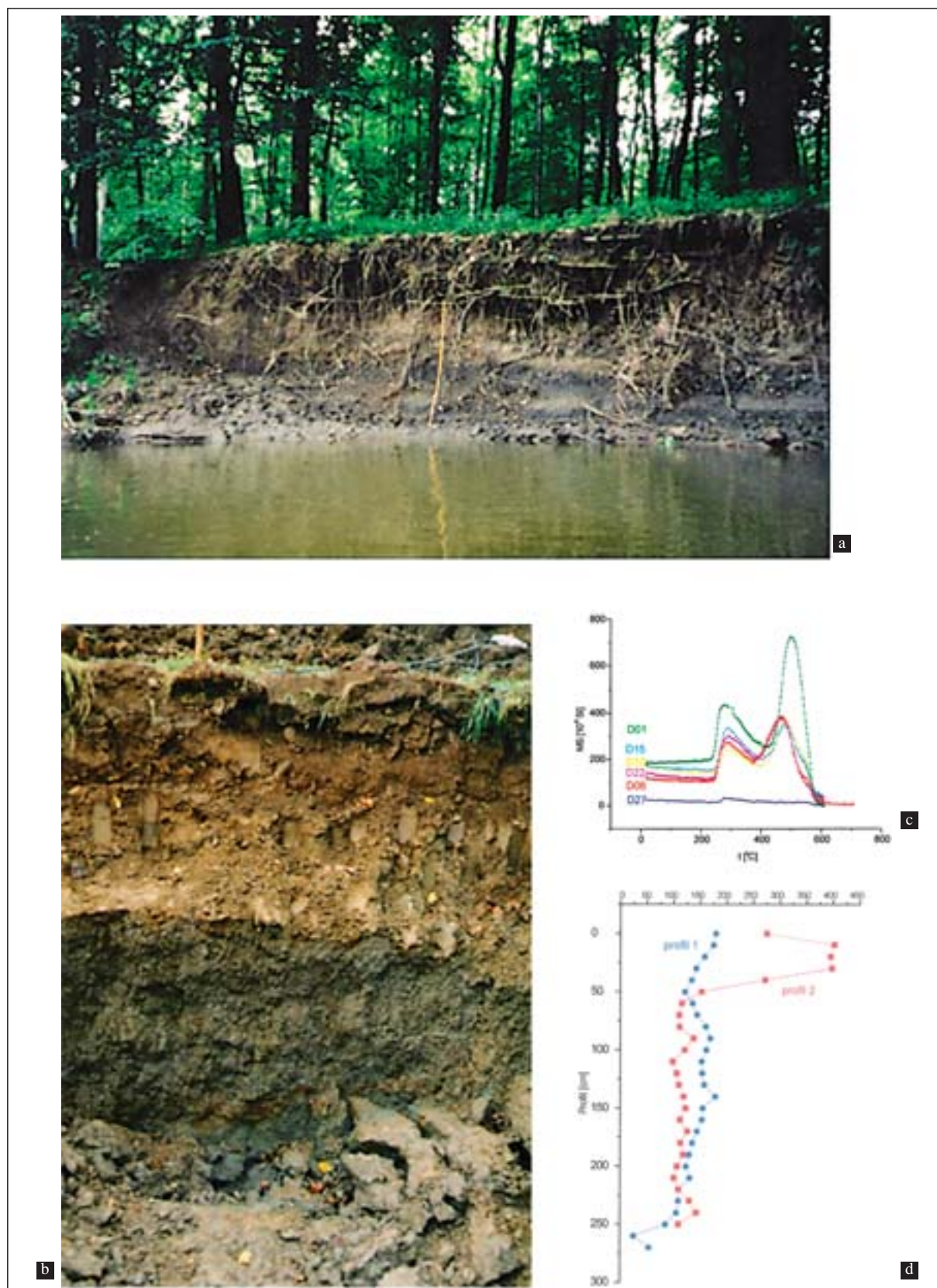




**Příloha 17.** Habrkovice (okr. Kutná Hora). a - Sonda I/2003. Půdorys objektu s vyznačením sektorů, Rozměry objektu: 4,4 x 4,2 m, b - prostorový model objektu I/2003. Body označují pozici nálezů v sektoru 1400.

**Plates 17.** Habrkovice (distr. Kutná Hora). a - trench I/2003. Ground plan of the feature with quadrants 1100 - 1400. Size of the feature: 4,4 x 4,2 m, b - 3D model of the feature I/2003. Dots show the position of finds within the quadrant 1400.

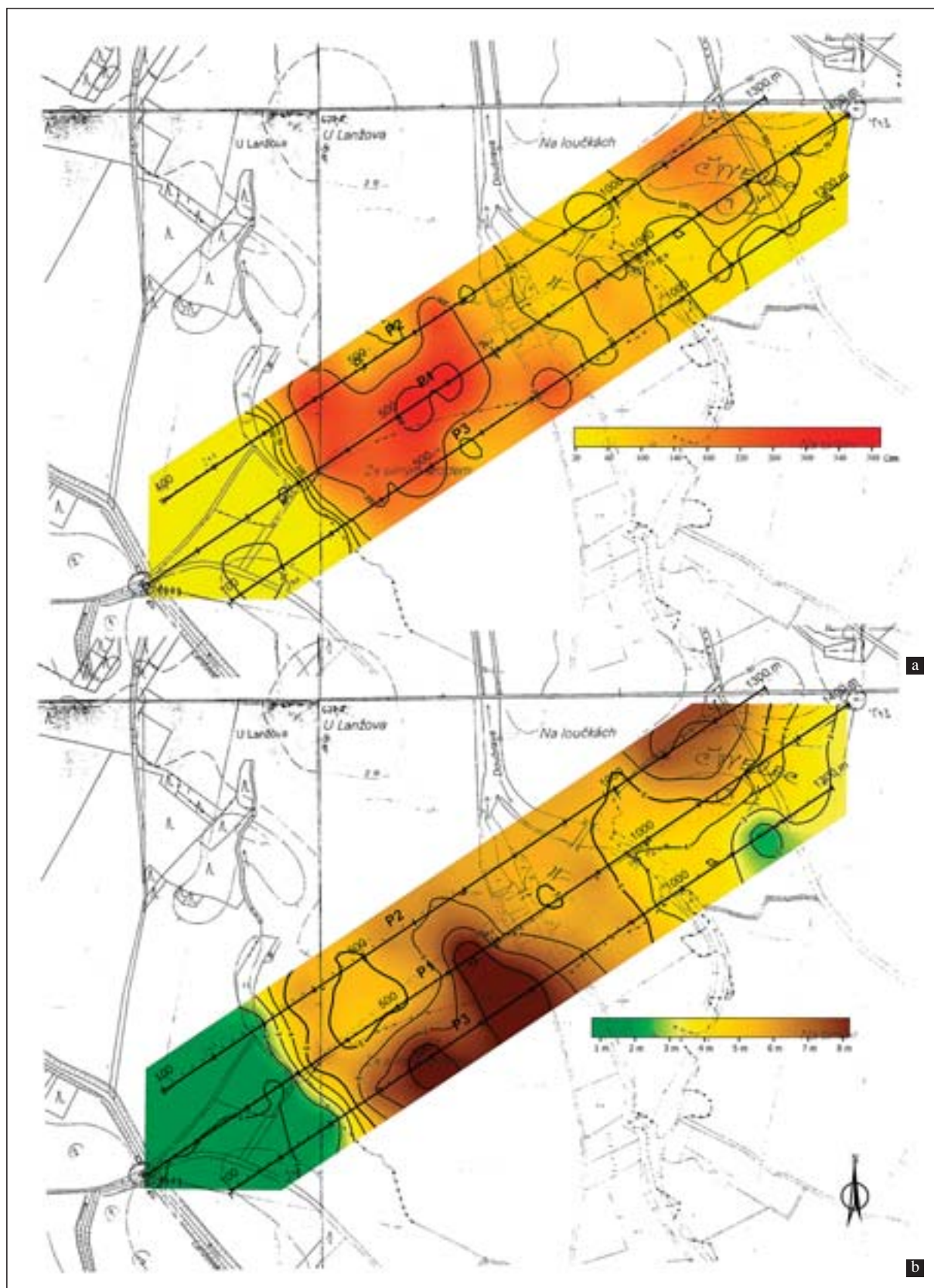




**Příloha 18.** Projekt Doubrava: a - Žehušice (okres Kutná Hora). Profil 1, b - Záboří nad Labem (okres Kutná Hora). Profil 2, c - závislost MS na měnící se teplotě v profilu 1, d - porovnání hodnot magnetické susceptibilitě v profilech 1 a 2

**Plates 18.** The Doubrava Project: a - Žehušice (dist. Kutná Hora). Section 1, b - Záboří nad Labem (dist. Kutná Hora). Section 2, c - correlation between magnetic susceptibility and temperature in section 1, d - the comparison of magnetic susceptibility values in sections 1 and 2.

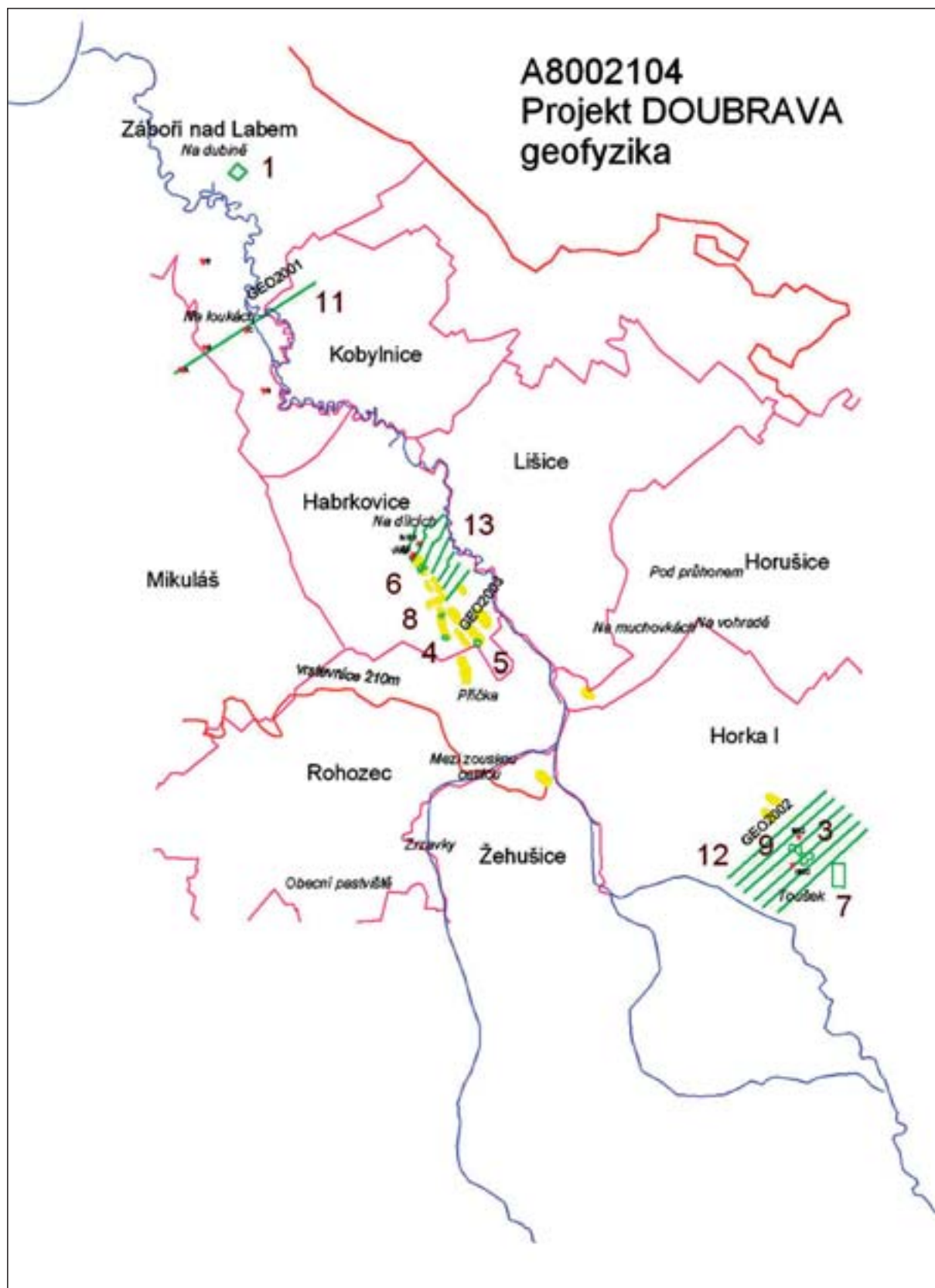




**Příloha 19.** Záboreň nad Labem - Sv. Kateřina (okr. Kutná Hora). Geofyzikální průzkum: a - mapa interpretovaných mocností z dvojího profilování, b - mapa izoliní měrného odporu dle SOP.

**Plates 19.** Geophysical survey. a - map of interpreted thickness of deposits derived from double resistivity profiling, b - contour map based on the results of resistivity sounding.





*Příloha 20. Projekt Doubrava 2001-2004. Geofyzika.*

*Plates 20. The Doubrava Project 2001-2004. Geophysics.*

